



Nouveau bâtiment administratif « Allegra »

Ouvrage

Nouveau bâtiment administratif pour CDCL

Maître d'ouvrage

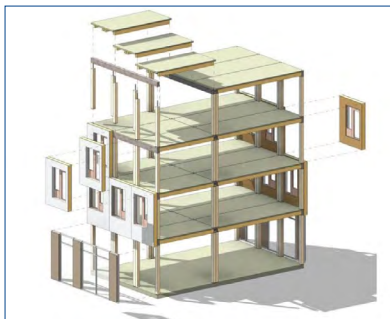
LEE IMMO S.A.

Localisation

Leudelange



© CDCL



© CDCL



© CDCL

Descriptif sommaire

Études : 2018 - 2020

Construction : 2020 - 2021

Estimation pour le G.O. : 8 Mio €

Nos missions

- Définition et conception de l'ouvrage
- Études d'Avant-Projet : dimensionnement des éléments porteurs et inventaire des charges
- Calcul de la descente de charges
- Pré-dimensionnement des palées de stabilité de contreventement en bois
- Plans d'exécution (coffrage et ferrailage)
- Plans d'ensemble des dalles CREE
- Coordination structurelle des éléments CREE avec le gros-œuvre
- Contrôle des plans d'atelier des éléments CREE
- Participation aux réunions d'études et de chantier
- Réception des armatures sur le chantier

Caractéristiques principales

- 11.600 m² de planchers
- Bâtiment administratif avec des planchers hybride bois-béton, colonnes bois, colonnes et poutres métalliques, noyau central rigide et sous-sol en béton armé
- Première application au Luxembourg du système CREE développé par le groupe autrichien Rhomberg
- 3 niveaux de sous-sols et parois berlinoises sur 11 m de hauteur
- Phasage de travaux strict : pose de tous les éléments modulaires CREE une fois le noyau béton terminé (8 jours par étage)



Simon-Christiansen & Associés
Ingénieurs-Conseils S.A.

www.simon-christiansen.lu



LSC Engineering Group

www.lsc-group.lu

