

## Unsere Leistungen

- Tragwerksplanung
- Massenberechnung und detaillierte Kostenberechnungen
- Erstellung der Ausschreibungsunterlagen
- Erstellung der Ausführungspläne:
  - Übersichtspläne
  - Schal- und Bewehrungspläne
  - Aushubpläne und Baugrubensicherung
- Kontrolle und Überwachung der Arbeiten



Wir sind Mitglied in der LSC Engineering Group. So nutzen wir alle Stärken unserer Gruppe für Ihr Projekt!



LEISTUNGEN



ABTEILUNG

**KONSTRUKTIVER  
INGENIEURBAU,  
TRAGWERKSPLANUNG**

**GEBÄUDE**

(Öffentliche-, Wohn-, Büro- und Geschäftsgebäude)

**UMBAUMASSNAHMEN**

Unsere Abteilung für konstruktiven Ingenieurbau setzt sich aus erfahrenen Ingenieuren und technischen Zeichnern zusammen. Sie verfügen nicht nur über die erforderlichen Kompetenzen im Bereich der Tragwerksplanung, sondern setzen sich jeden Tag mit fundiertem Know-how, großer Sorgfalt und Reaktionsfähigkeit mit den ihnen anvertrauten Projekten auseinander. Dabei achten sie stets auf die Optimierung der Baukosten.



Ihre Ansprechpartner:



**Frédéric SAUNIER**  
Diplom-Ingenieur  
**Technischer Leiter**  
Tel.: (+352) 30 61 61-243  
frederic.saunier@lsc-group.lu



**Pit THINES**  
Diplom-Ingenieur  
**Abteilungsleiter**  
Tel.: (+352) 30 61 61-246  
pit.thines@lsc-group.lu



## ÖFFENTLICHE GEBÄUDE

- Schulen, Sportstätten und Kulturzentren
- Krankenhäuser
- Pflege- und Seniorenheime

## WOHNGEBÄUDE

- Wohnanlagen
- Einfamilienhäuser
- Sozialwohnungen



## BÜRO- UND GESCHÄFTS- GEBÄUDE

- Verwaltungsgebäude
- Einkaufszentren



## UMBAUMASSNAHMEN

- Restaurierung und Sanierung von Bestandsimmobilien

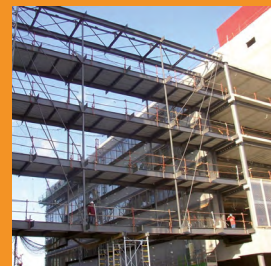
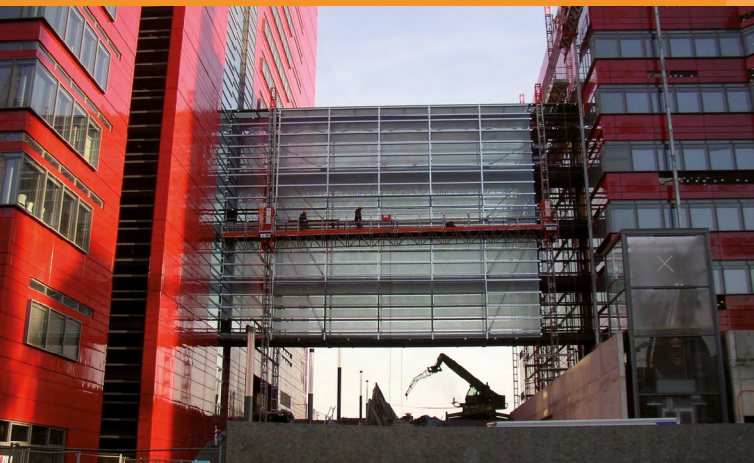






## Unsere Leistungen

- Tragwerksplanung
- Massenberechnung und detaillierte Kostenberechnungen
- Erstellung der Ausschreibungsunterlagen
- Erstellung der Ausführungspläne:
  - Übersichtspläne
  - Schal- und Bewehrungspläne
  - Aushubpläne und Baugrubensicherung
- Kontrolle und Überwachung der Arbeiten



### ABTEILUNG

## KONSTRUKTIVER INGENIEURBAU, TRAGWERKSPLANUNG

INGENIEURBAUWERKE / INDUSTRIEPROJEKTE / BETON-TECHNOLOGISCHE BAUWERKS-UNTERSUCHUNGEN



Unsere Abteilung für konstruktiven Ingenieurbau setzt sich aus erfahrenen Ingenieuren und technischen Zeichnern zusammen. Sie verfügen nicht nur über die erforderlichen Kompetenzen im Bereich der Tragwerksplanung, sondern setzen sich jeden Tag mit fundiertem Know-how, großer Sorgfalt und Reaktionsfähigkeit mit den ihnen anvertrauten Projekten auseinander. Dabei achten sie stets auf die Optimierung der Baukosten.



### Ihre Ansprechpartner:



**Frédéric SAUNIER**  
Diplom-Ingenieur  
Technischer Leiter  
Tel.: (+352) 30 61 61-243  
frederic.saunier@lsc-group.lu



**Nicolas GRANDCLAUDE**  
Diplom-Ingenieur  
Abteilungsleiter  
Tel.: (+352) 30 61 61-269  
nicolas.grandclaudel@lsc-group.lu



Wir sind Mitglied in der LSC Engineering Group.  
So nutzen wir alle Stärken unserer Gruppe für Ihr Projekt!







## INGENIEURBAUWERKE

- Brücken
- Viadukte
- Fußgängerbrücken
- Tunnelbauwerke
- Wassertürme
- Wasserbauwerke
- Veranstaltungshallen



## BETONTECHNOLOGISCHE BAUWERKSUNTER- SUCHUNGEN

- Visuelle Inspektionen vor Ort
- Bohrkernentnahmen
- Zerstörungsfreie Prüfungsmethoden zur Analyse
- Sanierungsgutachten



## INDUSTRIEPROJEKTE

- Stahlindustrie
- Kraftwerksbau
- Produktionshallen
- Werkstätten
- Kläranlagen
- Lagerhäuser
- Depots
- Garagen



## STAHL- UND HOLZ- KONSTRUKTIONEN

- Sporthallen, Theater, Industriehallen und Hangars

