



Omnia Tower

Ouvrage

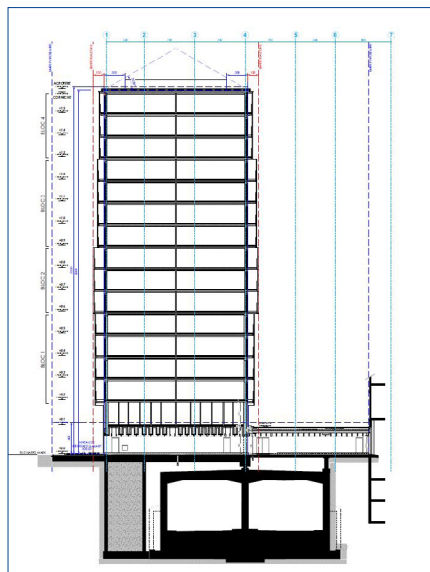
Résidence Omnia Tower

Maître d'ouvrage

IKO Real Estate Luxembourg Capital

Localisation

Belval



Descriptif sommaire

Études : 2016 - 2019

Construction : 2019 - 2022

Montant des travaux : 4,8 M € (gros-œuvre)

Nos missions

- Définition et conception de l'ouvrage
- Étude d'avant-projet, Dimensionnement des sections et descente de charges
- Calculs de stabilité
- Vérification de la descente de charges sur le tunnel de Esch-Micheville – justifications aux Ponts&Chaussées
- Calcul des masses
- Devis détaillé
- Documents de soumission (bordereau et devis)
- Plans d'exécution (coffrage et armatures)
- Contrôle des plans d'atelier et de préfabrication
- Réception des armatures sur le chantier et participation aux réunions de chantier
- Réception des travaux des gros-œuvre

Caractéristiques principales

- Bâtiment béton armé principalement R+15 comprenant 106 logements
- Construction reposant un caisson de fondation de 15 m enterrés et sur le voile central du tunnel Esch-Micheville propriété des Ponts&Chaussées



Simon-Christiansen & Associés
Ingénieurs-Conseils S.A.

www.simon-christiansen.lu



LSC Engineering Group

www.lsc-group.lu

